



內置速乾護髮風咀

集風咀

專業造型風咀

底座



「礦物納米離子護髮」風筒

EH-XD20

- 納米離子及雙倍礦物離子，減少分叉，抵禦紫外線的傷害。
- 選擇頭髮豐盈度及長度，打造理想髮型。
- 多種護理模式，全面呵護頭髮、頭皮和肌膚。

1800W	納米離子	雙倍礦物離子	冷熱交替模式	智能控溫模式
髮尾護理模式	頭皮護理模式	面部護理模式	納米離子感應板	內置速乾護髮風咀

締造美髮新體驗

「礦物納米離子護髮」風筒

EH-XD20



Panasonic
Beauty

此產品目錄以環保紙及墨印刷



本產品目錄只供參考，資料已經過細心核對，如有錯漏，以廠方生產的規格為準。
本公司保留更改產品設計及規格之權利，恕不另行通知。
如有任何爭議，信興電器貿易有限公司保留最終決定權。

5/2019



根據髮質和長度，滋潤秀髮，
吹出蓬鬆或貼服的髮型效果，解決秀髮煩惱。
從頭皮至髮尾的全面呵護，有助改善髮質。

納米離子風筒最高階旗艦型號誕生。

自動調節納米離子和礦物離子的發放量，

可根據不同長度及髮質，塑造蓬鬆或貼服的秀髮造型。

納米離子和雙倍礦物離子，有效滋潤及亮澤秀髮，有助改善髮質。

同時備有特別針對頭皮、面部、髮尾的護理模式，

實現更個人化的秀髮護理。



「礦物納米離子護髮」
風筒

EH-XD20



高科技秀髮護理

納米離子及礦物離子產生裝置

Panasonic 獨家開發的納米離子及礦物離子產生裝置賦予頭髮潤澤。採用新型「電位切換模式」，礦物離子的發放量多達 2 倍*。

納米離子、礦物離子和熱風會分別從不同風口吹出，因此不易受熱力影響，能夠深層滋潤秀髮。



微型處理感應器*1

【控制納米離子及礦物離子的發放量】

按照所選擇的頭髮豐盈度及長度，調整納米離子及礦物離子的發放量，提供適當的水份量，進而掌控髮型效果。

【風溫調節、冷熱風切換】

選擇智能控溫模式後，四周溫度檢測感應器會檢測出室內溫度，並將數據發送至微型處理感應器，風筒會自動調節風溫，天氣炎熱時也能舒適地吹乾頭髮。

另外，配合冷熱交替模式和髮尾護理模式，自動調節理想的冷熱風交替週期，有助頭髮護理。

*1 此功能只在熱風模式、智能控溫模式、冷熱交替模式、髮尾護理模式時啟動。

四周溫度檢測感應器*2

*2 此功能只在使用智能控溫模式時啟動。

* 與 EH-NA98C 型號比較

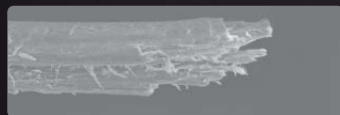
納米離子及 雙倍礦物離子



滋潤呵護，有助改善髮質

頭髮開叉的現象降低約 20%

未使用納米離子及礦物離子前



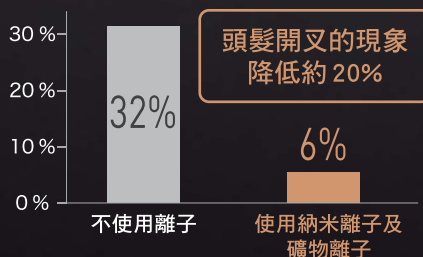
< 頭髮的放大照片 >

使用納米離子及礦物離子後



< 頭髮的放大照片 >

頭髮開叉的現象 (%)



【試驗方法】

將頭髮洗乾淨，用風筒吹乾後（約 1 分 30 秒），用梳子梳 1,000 次進行加速試驗。觀察使用納米離子及礦物離子，以及不使用時的髮尾狀態。

○ 實驗結果源自 SGS 的測試報告

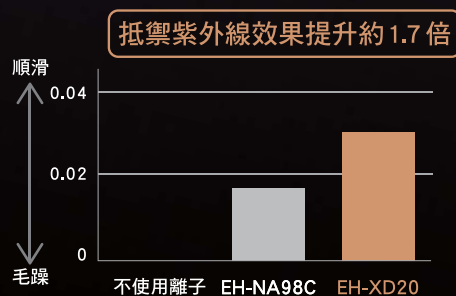
抵禦紫外線的效果約為 1.7 倍

【試驗方法】

各 10 束髮束分別在沒有礦物離子、使用 EH-NA98C 礦物離子及使用 EH-XD20 雙倍礦物離子下處理約 4 秒，進行相當於 6 個月的紫外線照射後，測量和比較頭髮表面的摩擦資料。

○ 實驗結果源自 SGS 的測試報告

紫外線照射 6 個月後頭髮的光滑程度



礦物離子*1 的
發放量提升為

2 倍*2

礦物離子雙管道

納米離子管道

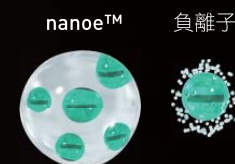


被水份包圍著的微粒離子 — 納米離子

納米離子的含水量大約是普通空氣離子（負離子）的 1,000 倍*，為秀髮提供充足的水份。（體積比）

* 普通空氣離子（代表性的粒子直徑為 1.3nm）和納米離子（代表性的粒子直徑為 13nm）對比。

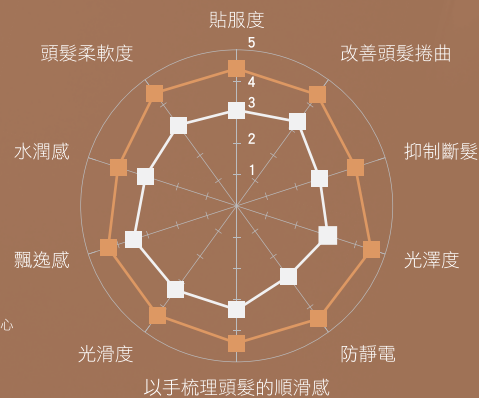
○ 實驗結果源自 SGS 的測試報告



持續使用 2 週後， 即可感受到的護髮效果！

■ 使用 EH-XD20 兩週後

□ 使用 EH-XD20 前



【試驗方法】20 ~ 49 歲的女性 15 人，每週洗髮並使用 EH-XD20 3 次以上，連續使用兩週後，和使用前相比，頭髮髮質的改善情況。

【評定等級】最高 5 分，最低 0 分

○ 實驗結果源自中國檢驗檢疫科學研究院化妝品技術中心

塑造理想髮型

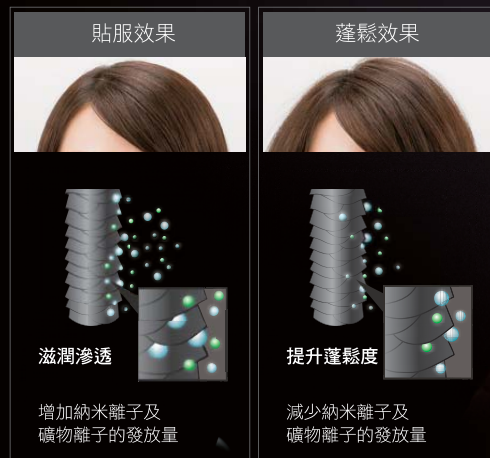
不需擔心秀髮煩惱，輕鬆打造理想的造型效果

風筒具備自動調節納米離子和礦物離子發放量的功能，根據每個人不同的髮質、長度和秀髮困擾，自由塑造理想髮型。

塑造貼服或蓬鬆的造型效果

貼服模式：針對髮質偏硬或容易蓬亂的使用者，使用後秀髮滋潤貼服

蓬鬆模式：針對髮質較軟，容易扁塌的使用者，使用後頭髮蓬鬆有型



根據您的秀髮困擾和頭髮長度，
隨心打造秀髮造型效果

只需在風筒上選定豐盈度及頭髮長度，納米離子及礦物離子的發放量會自動調節，您的秀髮即可獲得最適合的滋潤呵護。



◆ 選擇豐盈度

◆ 選擇頭髮長度



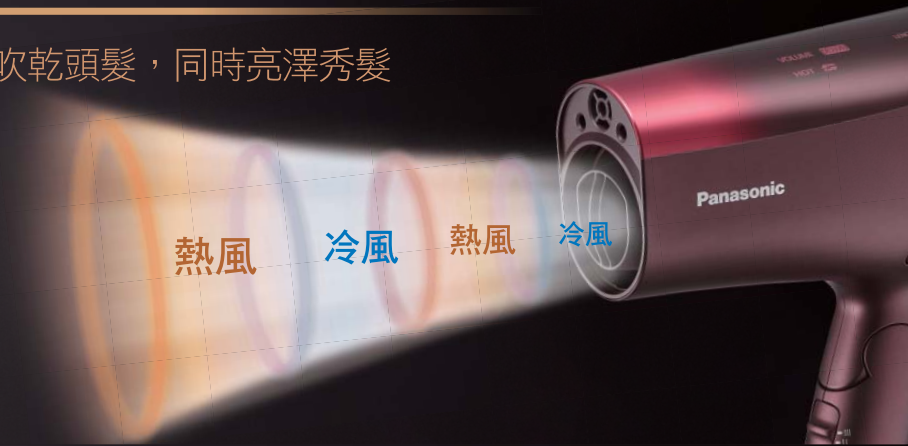
髮尾護理模式

滋潤度直達髮尾，柔順貼服



冷熱交替模式

舒適吹乾頭髮，同時亮澤秀髮



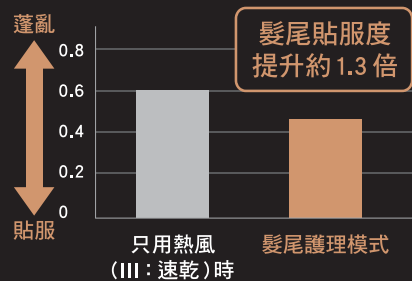
以適合髮尾的風量與交替的冷熱風，令髮尾滋潤貼服效果提升約為 1.3 倍

髮尾護理模式通過合適的風量及交替吹出的冷熱風，集中護理易受損的髮尾，使其滋潤貼服。

【試驗方法】
15 位受訪者洗髮後，使用納米離子風筒吹乾髮尾。「只用熱風」及「使用髮尾護理模式」兩種情況下髮尾的狀態。
○實驗結果源自中國檢驗檢疫科學研究院化妝品技術中心 ○效果因人而異

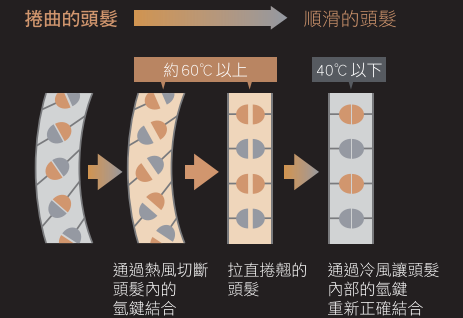


【試驗方法】
梳理髮束同時用熱風吹乾頭髮，此時髮尾寬度為 0.60，用熱風吹乾至 9 成後，開啟髮尾護理模式，用於髮尾（約 8 秒）後，此時髮尾寬度為 0.46，將二者進行比較，髮尾貼服度增加約 1.3 倍。
○實驗結果源自 SGS 的測試報告 ○效果因人而異

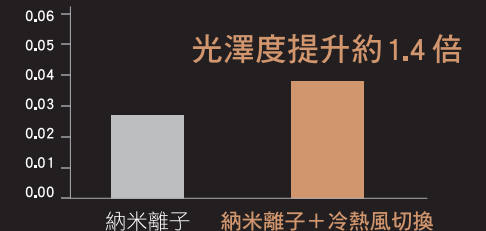


冷熱風交替，秀髮光澤度提升約 1.4 倍

「溫度調節」是讓頭髮富有光澤的關鍵。為此，本機設置了可自動切換冷熱風交替的冷熱交替模式。通過風筒對頭髮做最後的護理，輕鬆簡單提升光澤感。



【試驗方法】
梳理髮束同時用風筒吹拂後，測量髮束光澤度。不使用搭配冷熱交替模式的納米離子風筒時，光澤度為 0.026，使用時為 0.038。
○實驗結果源自 SGS 的測試報告



全面呵護 頭皮和肌膚

不僅頭髮，
更可滋潤頭皮和肌膚



呵護秀髮和頭皮等多種模式

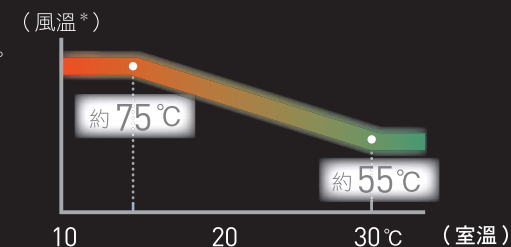
配合使用者喜好，輕輕一按，即可選擇呵護秀髮、頭皮或肌膚的模式。



智能控溫模式

根據室溫，自動將風溫調節至最適合的溫度。炎熱的季節可降低風溫，舒適地吹乾頭髮。

使用方法：將風量開關切換至吹乾或速乾，風溫為熱風模式的情況下，按住風溫切換按鈕保持 1 秒以上



* 根據 IEC 記載標注風溫

頭皮護理模式

利用溫和的熱風柔和地吹乾頭皮。

使用方法：將風溫切換按鈕設置為頭皮模式



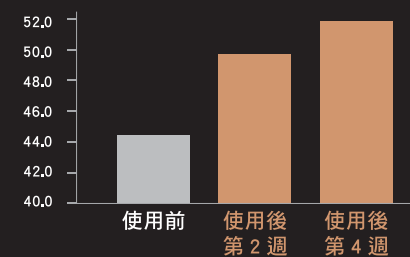
面部護理模式

吹乾秀髮的最後一步，用含納米離子及礦物離子的風輕輕吹拂面部一分鐘，輕鬆護膚。提升面部肌膚的含水量，滋潤肌膚。

使用方法：將風量開關切換至造型的情況下，調節風溫切換按鈕設置為冷風模式



皮膚水份含水量測試結果 (平均值)



【試驗方法】

15 名年齡介於 22-49 歲的測試者，使用風筒的肌膚模式每週至少 3 次，連續使用 4 週，在使用前、使用 2 週和 4 週後，進行皮膚水份含量測試，兩側面頰的皮膚水份含量皆顯著增加。

- 實驗結果源自中國檢驗檢疫科學研究院化妝品技術中心
- 效果因人而異



速乾

通過風咀的均衡設計
快速又溫和地吹乾頭髮

風的
強弱差別

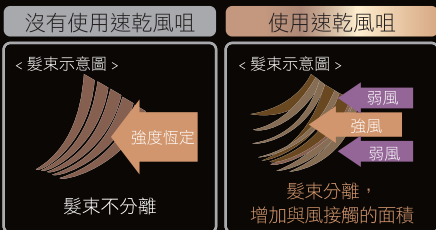
風壓

風量

風溫

速乾護髮風咀

Panasonic 速乾護髮風咀吹出強弱風，分離髮束，增加與風接觸的面積，快速吹乾頭髮。



為了快速又溫和地吹乾頭髮，我們不斷追求各種均衡的出風設計。

通過風的強弱差別、風壓、風溫及風量 4 種要素的平衡，快速吹乾美麗的秀髮。

<p>因水份頭髮呈現貼合狀態</p>	<p>分離頭髮，出現水滴</p>	<p>分離後的頭髮上殘留一層水膜</p>	
<p>風的強弱差別</p> <p>分離濕潤貼合的髮束，形成水滴</p>	<p>風壓</p> <p>均勻地吹出讓頭髮不會纏繞的強風，並吹走附著在頭髮上的水滴</p>	<p>風溫</p> <p>用舒適的溫度高效蒸發殘留的水膜</p>	<p>風量</p> <p>均勻充足地出風</p>